



Beschlussvorlage der GRÜNE/Sorge-Fraktion

öffentlich

Amt/Geschäftszeichen	Bearbeiter	Datum	Drucksache Nr.:
Zählgemeinschaft GRÜNE/Sorge	Philipp Reimer	19.01.2021	2021/GRÜN/SOR/014

Beratungsfolge (Zuständigkeit)	Gremium	Sitzungstermin	Status
Vorberatung	BA	03.02.2021	Öffentlich
Vorberatung	HA	04.02.2021	Nichtöffentlich
Entscheidung	SVV	25.02.2021	Öffentlich

Bezeichnung: Beschlussvorlage der GRÜNE/Sorge-Fraktion: Rad- und Wanderweg L12 - Bastorfer Landweg

Beschlussvorschlag:

Die Stadtvertreterversammlung der Stadt Ostseebad Kühlungsborn beschließt:
Der Bürgermeister wird gebeten, die Realisierungsmöglichkeiten eines Wanderweges zwischen Grünem Weg und Bastorfer-Landweg entlang der Asbeck, zu überprüfen oder weitere Alternativen aufzuzeigen.

Problembeschreibung/Begründung:

Seit Jahren wird immer wieder von Tourismusverantwortlichen auf die Notwendigkeit von Wanderwegen und auch Rundwegen hingewiesen. Stadtgrenzen überschreitende Wege konnten bisher nicht realisiert werden, deshalb ist im Bereich Kühlungsborn weiter nach Lösungen zu suchen. Sei es über Ankauf, Flächentausch, Baulast usw.

Eine Wanderweg entlang der Asbeck, zwischen dem Grünem Weg und Bastorfer- Landweg in Nord-Süd Richtung, würde das Wanderwegenetz erweitern und auch bereichern.

Ein Weg entlang der Asbeck würde naturnah durch eine abwechslungsreiche Landschaft führen und neben dem noch lückenhaften Buttweg, einen echten Rundweg bilden können.

Anlage: Wegeführung

Finanzielle Auswirkungen?

Ja

Nein

Anlagen:

- Beschlussvorlage der GRÜNE/Sorge-Fraktion
- Wegeführung

Beschlussvorlage der Grüne/Grüne-Fraktion

TOP

öffentlich nicht öffentlich

Fraktion	Vorlagenersteller	Datum
Grüne/Sorge -Fraktion	Uwe Wiek	18.01.21
↓Beratungsfolge	↓Sitzungstermin	↓Beschlussempfehlung
BA	03.02.21	
HA	04.02.21	
SVV	25.02.21	

Bezeichnung: **Wanderweg L12- Kägsdorfer Landweg**

Beschlussvorschlag:

Die Stadtvertreterversammlung der Stadt Ostseebad Kühlungsborn beschließt:

Der Bürgermeister wird gebeten , die Realisierungsmöglichkeiten eines Wanderweges zwischen Grünem Weg und Bastorfer-Landweg entlang der Asbeck, zu überprüfen oder weitere Alternativen aufzuzeigen.

Beratungsergebnis:

Ja Nein Enthaltung

einstimmig mehrheitlich

laut Beschluss- abweichender
vorschlag Beschluss

Problembeschreibung/Begründung:

Seit Jahren wird immer wieder von Tourismusverantwortlichen auf die Notwendigkeit von Wanderwegen und auch Rundwegen hingewiesen. Stadtgrenzen überschreitende Wege konnten bisher nicht realisiert werden, deshalb ist im Bereich Kühlungsborn weiter nach Lösungen zu suchen. Sei es über Ankauf, Flächentausch, Baulast usw.

Eine Wanderweg entlang der Asbeck, zwischen dem Grünem Weg und Bastorfer-Landweg in Nord-Süd Richtung, würde das Wanderwegenetz erweitern und auch bereichern.

Ein Weg entlang der Asbeck würde naturnah durch eine abwechslungsreiche Landschaft führen und neben dem noch lückenhaften Buttweg, einen echten Rundweg bilden können.

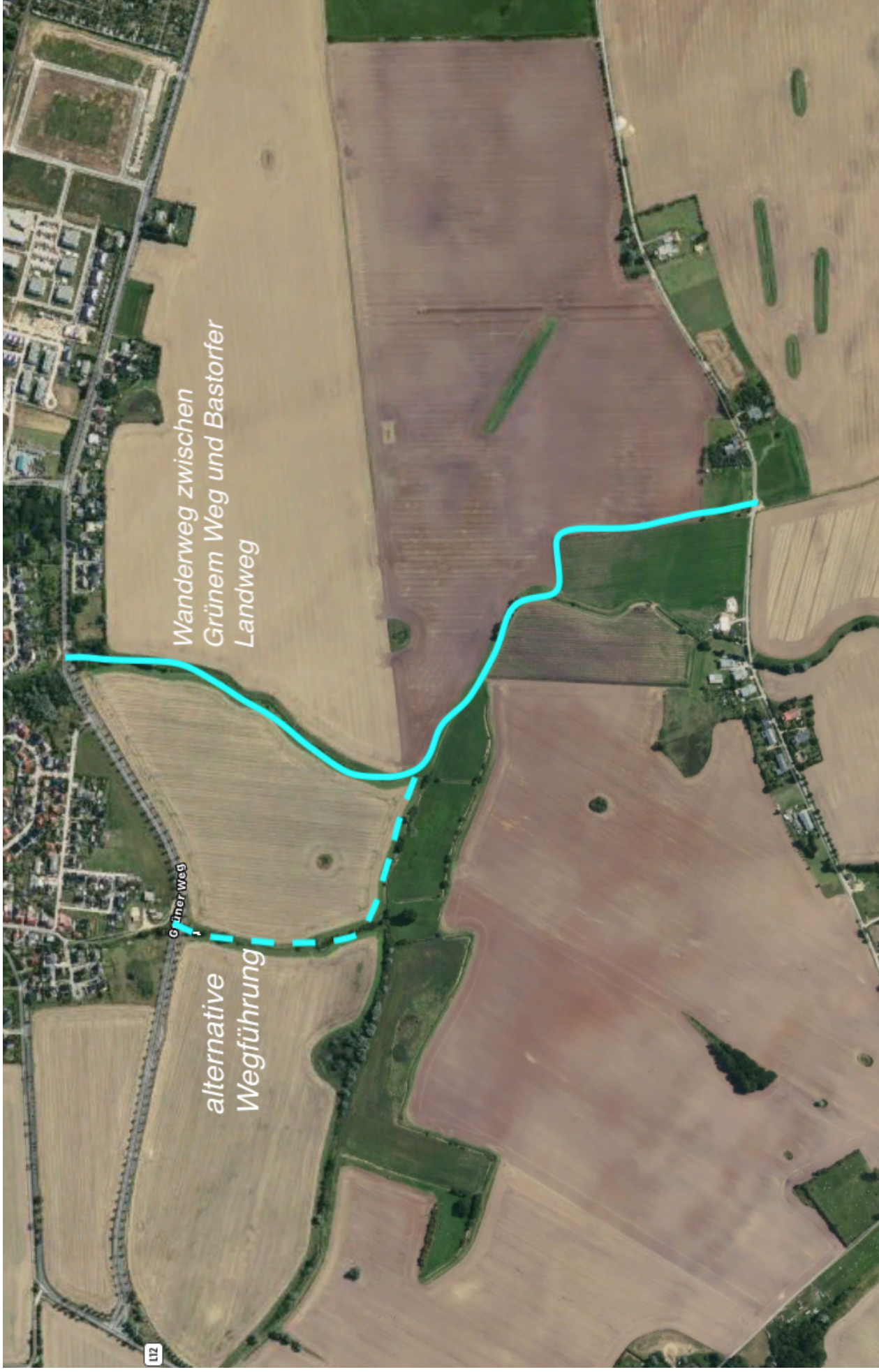
Anlage: Wegeführung

Finanzielle Auswirkungen? ja nein

Gesamtkosten der Maßnahme (Beschaffungs- Folgekosten)	jährliche Folge- kosten/lasten	Finanzierung		
		Eigenanteil (i.d.R. = Kreditbedarf)	Objektbezogene Einnahmen (Zuschüsse/Beiträge)	Einmalige oder jähr- liche laufende Haushaltsbelastung (Mittelabfluss, Kapital- dienst, Folgekosten ohne kalkulatorische Kosten)
€	€	€	€	€

Uwe Wiek

.....
Uwe Wiek



Wanderweg zwischen
Grünem Weg und Bastorfer
Landweg

Grüner Weg

alternative
Wegführung