



**STADTWERKE
ROSTOCK**

Breitbandausbau Kühlungsborn

10.12.2020

A dynamic photograph of a surfer riding a wave. The surfer's legs, wearing dark shorts, are visible as they are splashed by water. The background shows a sunset over the ocean with a hazy horizon. The overall mood is energetic and adventurous.

**Für Surfer.
Für Highspeed.
Für uns.**

Agenda



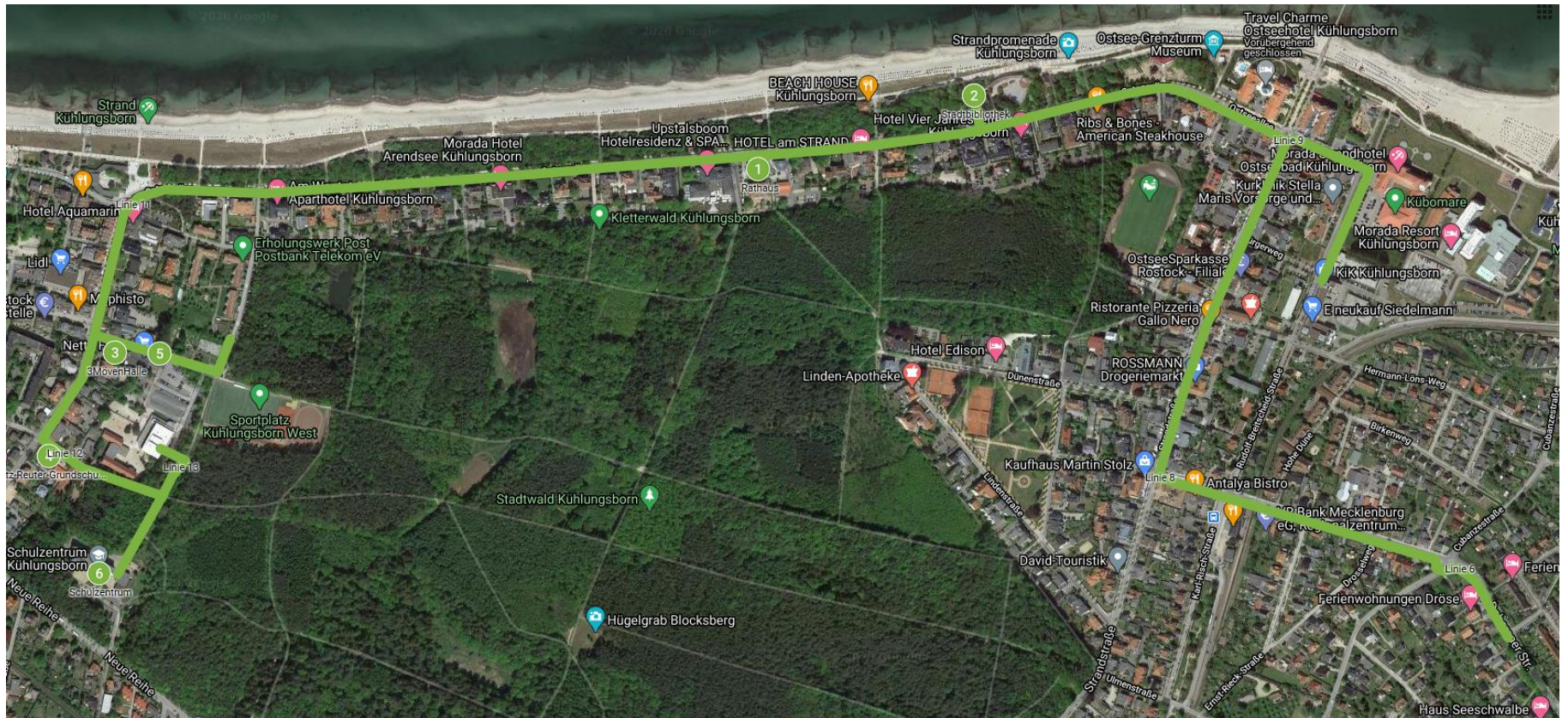
Erschließungsgebiet Kühlungsborn

Angebot der Stadtwerke Rostock AG

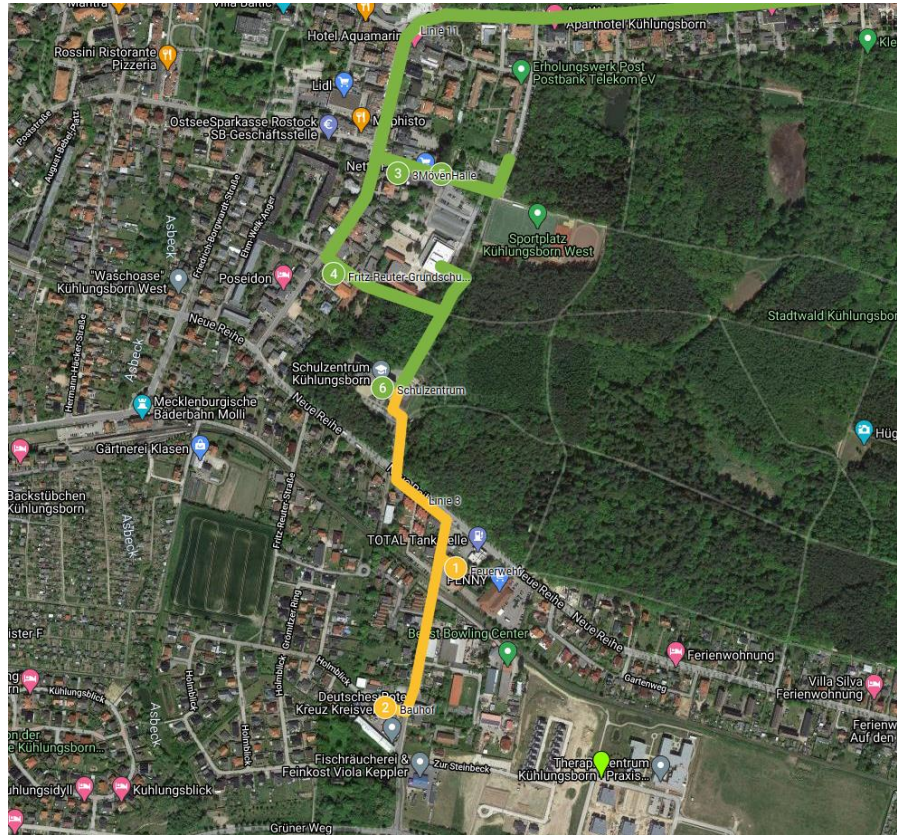
Glasfaserprodukte media der Stadtwerke Rostock AG

weitere Schritte

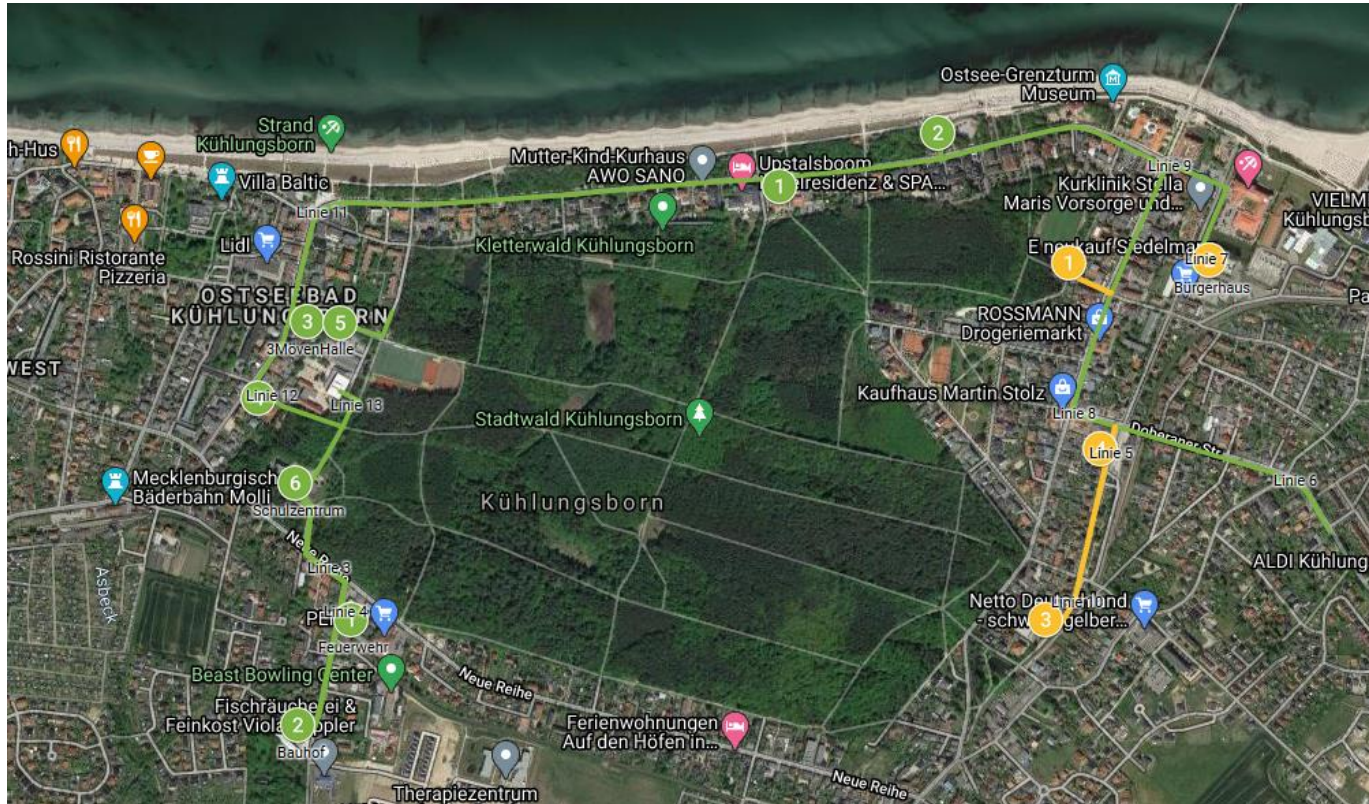
1. Bauabschnitt bis Ostern 2021



Evtl. nach Ostern fertig...



Weitere städtische Gebäude?



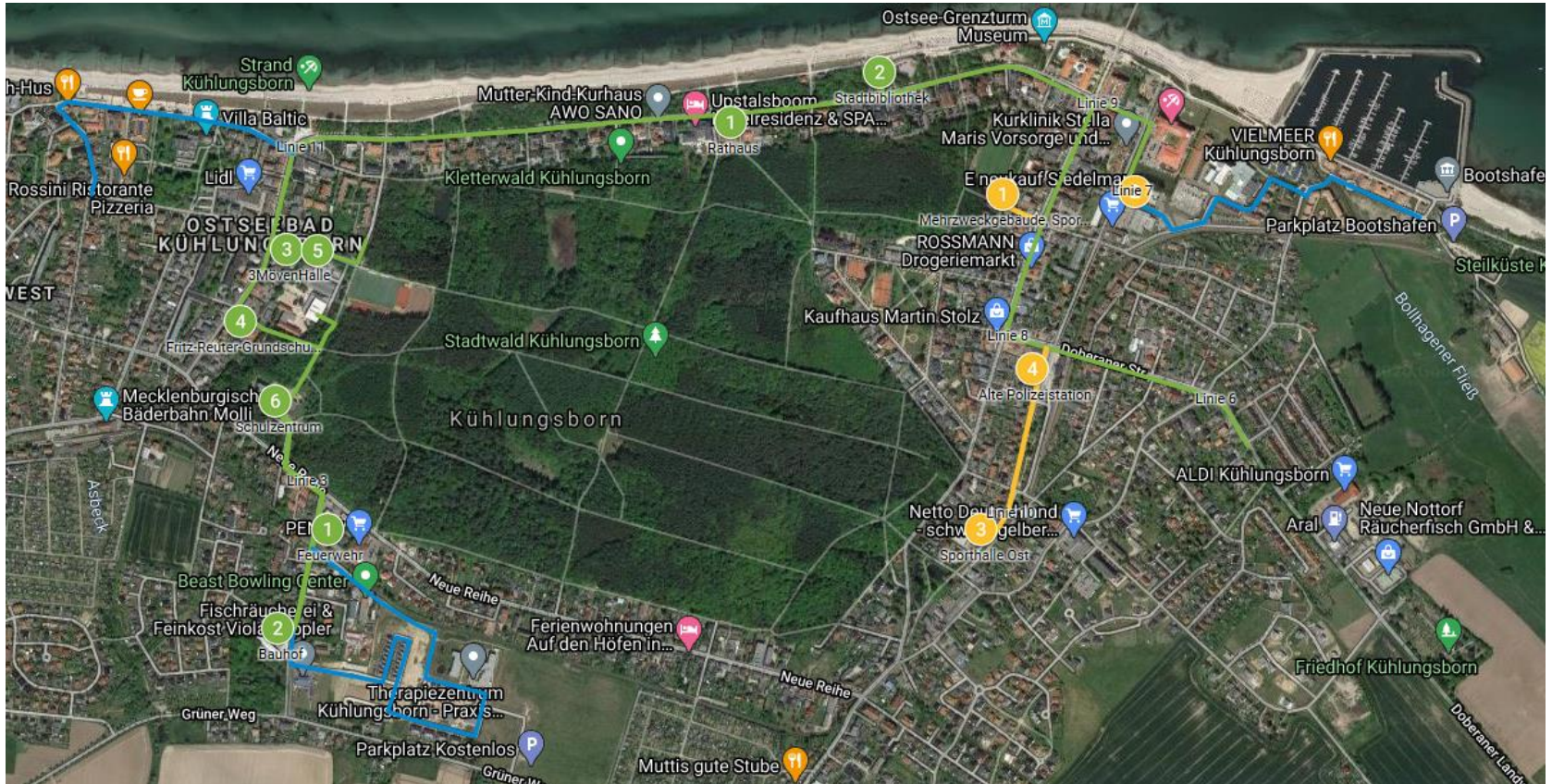
Erster Bauabschnitt

1. Rathaus
2. Bibliothek
3. 3MöwenHalle
4. Fritz-Reuter-Grundschule
5. Sporthalle West
6. Schulzentrum
7. Feuerwehr
8. Bauhof

Option:

1. Sportplatz Ost
2. Bürgerhaus
3. Sporthalle Ost
4. Alte Polizeistation

2. Bauabschnitt



Angebot der Stadtwerke Rostock AG

- Zügiger Start, Nutzung der aktuellen Situation (geringes Gästeaufkommen)
- Minimierung der Beeinträchtigung der Anlieger durch enge Abstimmung mit der Stadt Kühlungsborn
- Realisierung des Vorhabens ist in zwei Bauabschnitten darstellbar.
 - erster Bauabschnitt: 1. Halbjahr 2021
 - zweiter Bauabschnitt: 2. Halbjahr 2021

Angebot der Stadtwerke Rostock AG

Zügiger Anschluss der kommunalen Liegenschaften

- 8 kommunale Liegenschaften erhalten Standortvernetzung auf Basis von dark fiber-Verbindungen mit reservierten Ausbaureserven im ersten Bauabschnitt
- Anschluss Schulstandorte an Glasfasernetz bis **Ostern 2021**
- durch Nutzung von Synergien mit Breitbanderschließung der Stadtwerke können die durch die Stadt geplanten Kosten für Standortvernetzung deutlich unterschritten werden

Angebot der Stadtwerke Rostock AG

Zügiger Anschluss der kommunalen Liegenschaften

- Optional: Anschluss weiterer vier Liegenschaften der Stadt Kühlungsborn (östliches Stadtgebiet) im zweiten Bauabschnitt möglich
- weitere Dienstleistungen sind möglich, wie WLAN-Hotspots an exponierten Standorten (z. B. Strand/Yachthafen etc.)

Angebot der Stadtwerke Rostock AG

- Anschluss aller Liegenschaften entlang der vorgesehenen Trasse
- im Vorfeld Interessenbekundung und Abschluss von Vorverträgen
- nach Realisierung der ersten Ausbaustufe (Bauabschnitt 1 und 2)
können bei Bedarf weitere Gebiete erschlossen werden

Angebot der Stadtwerke Rostock AG

- Gewährleistung eines open access-Zugangs für die Kunden, d. h. auch andere Provider können das Netz der SWR nutzen (z. B. Vodafone)
- flexible und individuelle Produkte und Dienstleistungen
- garantierte Bandbreite bis max.1 GBit/s symmetrisch
- FTTH/FTTB – zukunftsfähige Glasfaserlösungen
- 24/7-Kundenservice und persönliche Ansprechpartner vor Ort

INTERNET-FLATRATE

Basistarif Euro/Monat

MEDIA G50 95,00

» bis zu 50 Mbit/s*

MEDIA G100 165,00

» bis zu 100 Mbit/s*

MEDIA G200 225,00

» bis zu 200 Mbit/s*

MEDIA G500 295,00

» bis zu 500 Mbit/s*

MEDIA G1000 495,00

» bis zu 1000 Mbit/s*

* im Up- und Download mit fester IP-Adresse

S

zusätzlich wählbar

TELEFON-FLATRATE

» ins gesamte deutsche Festnetz
» 2 Sprachkanäle

+ 39,50 Euro/Monat

M

zusätzlich wählbar

TELEFON-FLATRATE

» ins gesamte deutsche Festnetz
» in alle Mobilfunknetze
» 2 Sprachkanäle

+ 51,50 Euro/Monat

L

zusätzlich wählbar

TELEFON-FLATRATE

» ins gesamte deutsche Festnetz
» in alle Mobilfunknetze
» ins EU Festnetz sowie
in die Schweiz, USA und Kanada
» 2 Sprachkanäle

+ 59,50 Euro/Monat

zusätzlich wählbar

TV

Hardware
TV-Box

» IPTV Premium
» 84 Sender davon 44 in HD
» Set-Top-Box

Preis TV

+ 13,38 Euro/Monat

+ 4,12 Euro/Monat

- » Das einmalige Bereitstellungsentgelt beträgt 47,00 Euro.
- » Die genannten Preise sind Nettopreise. Zusätzlich fällt die gesetzliche Umsatzsteuer von derzeit 16 Prozent an.

MEDIA Preise und Produkte für Privat- und Kleingewerbekunden

Preisstand: 01.07.2020

INTERNET-FLATRATE

Basistarif Euro/Monat

MEDIA 50 **24,27**
» bis zu 50 Mbit/s
im Up- und Download

MEDIA 100 **29,15**
» bis zu 100 Mbit/s im
Download und bis zu
50 Mbit/s im Upload

MEDIA 200 **34,02**
» bis zu 200 Mbit/s im
Download und bis zu
50 Mbit/s im Upload

Hardware Euro/Monat
Router **4,78**
» FRITZ!Box 5490

S

zusätzlich wählbar

TELEFON-FLATRATE

» ins gesamte deutsche Festnetz
» ein Sprachkanal

+ 4,78 Euro/Monat

M

zusätzlich wählbar

TELEFON-FLATRATE

» ins gesamte deutsche Festnetz
» in alle Mobilfunknetze
» ein Sprachkanal

+ 9,65 Euro/Monat

L

zusätzlich wählbar

TELEFON-FLATRATE

» ins gesamte deutsche Festnetz
» in alle Mobilfunknetze
» ins EU Festnetz sowie
in die Schweiz, USA und Kanada
» ein Sprachkanal

+ 14,52 Euro/Monat

zusätzlich wählbar

TV

Hardware
TV-Box

» IPTV Premium
» 84 Sender davon 44 in HD
» Set-Top-Box

Preis TV

+ 12,57 Euro/Monat

+ 4,78 Euro/Monat

MEDIA 500 Premium

» Internet-Flatrate, bis zu 500 Mbit/s im Download und bis zu 50 Mbit/s im Upload
+ Telefon M + IPTV Premium

87,64 Euro/Monat

MEDIA 1000 Premium

» Internet-Flatrate, bis zu 1000 Mbit/s im Download und bis zu 500 Mbit/s im Upload
+ Telefon M + IPTV Premium

116,88 Euro/Monat

» Das einmalige Bereitstellungsentgelt beträgt 68,14 Euro.

» Die genannten Preise sind Bruttopreise und enthalten die gesetzliche Umsatzsteuer von derzeit 16 Prozent.

Weitere Schritte

- Kostenschätzung für Netzplanung: ca. 10 TEUR
- aktuell Kundenansprache durch die Stadtwerke
- Vereinbarung mit der Stadt Kühlungsborn zur Standortvernetzung vor Baubeginn
- Baustart ab Januar 2021



**STADTWERKE
ROSTOCK**